



gelsleep

Matratzen & Kissen

DIE PERFEKTE UNTERSTÜTZUNG FÜR IHREN KÖRPER
DIE GELSLEEP KOLLEKTION



Gelsleep®

Die revolutionäre Schaumqualität mit leicht kühlender Wirkung wurde zur optimalen Körperunterstützung entwickelt.

- Blau: klimatisierend , äußerst komfortabel
- Rot: extra softig, klimatisierend und sehr anpassungsfähig (wird auch bei den Gelsleep Kissen eingesetzt)
- Pulse Latex: Latex mit erhöhtem Naturanteil, sehr dauerelastisch und luftdurchlässig.

Eine neue Produkt-Entwicklung mit offener Zellstruktur und sehr anpassungsfähigen Materialien wobei der leicht kühlende Effekt als sehr angenehm wahrgenommen wird.

Vorteile:

- Weniger Druckstellen am Körper
- Die Wirbelsäule bleibt in ihrer natürlichen Position
- Verbesserte Blutzirkulation
- Optimale Muskelentspannung

Gesundheit

Die eingesetzten Materialien sind anti-bakteriell und milbenabweisend. Die Matratzenkerne werden aus 100 % anti-allergischen Rohstoffen hergestellt. Die Kernstruktur nimmt Körperwärme und Schweiß auf und führt diese auch wieder ab. So entsteht ein angenehmes, gesundes Schlafklima.

Gelsleep ist wirkungsvoll: es reagiert, paßt sich an den Körper an und reduziert Druckstellen bei empfindlichen Körperteilen wie Schulter, Nacken, Becken, Kniegelenke und Fersen.

Darüber hinaus macht die leicht kühlende Wirkung dieses Material einzigartig.



Gelsleep® 7 Zonen

Es stehen zwei Basiskernvarianten (TFK oder Innergetic Latex) jeweils mit der Komfortschicht Gelsleep rot oder blau in Verbindung mit Pulse Latex zur Verfügung.

TFK-Physiospring®: 7 Zonen Aufbau mit Tonnentaschenfedern
Innergetic Latex: 100% Latex mit erhöhtem Naturanteil.

Die Kriterien zur Kernausswahl sind äußerst wichtig, damit eine gesunde und entspannende Nachtruhe gewährleistet wird.

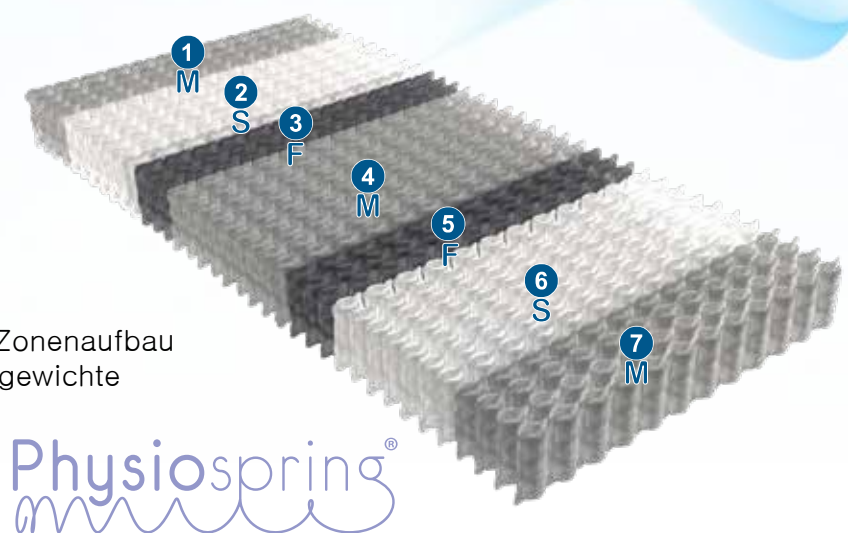
Die Kerne sind sehr dauerelastisch und dadurch auch langlebig. Der progressive Komfort der Basiskerne lässt sich perfekt mit der Gelsleep Technologie kombinieren.

Ausführung Physiospring®

- 375 Federn pro qm
- 3 Drahtstärken pro Härte
- Soft/medium
- Ergonomische 7 zonenstruktur

Vorteile:

- Sehr anpassungsfähig
- Perfekte Unterstützung durch den 7 Zonen Aufbau
- Langlebigkeit durch die hohen Raumgewichte
- Perfekter Luftaustausch



Physiospring®

Die Cooltech-Hülle

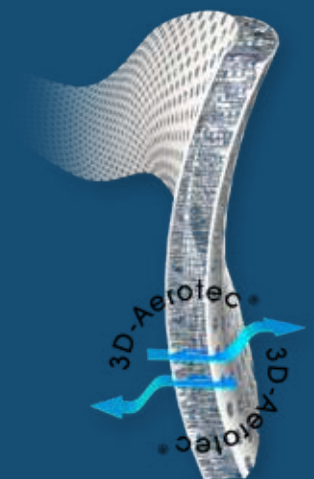
Anti-allergisch, abnehmbar und waschbar bis maximal 60°C mit modernsten Materialien:

- PCM Technologie (Phase Changing Materials) temperatenausgleichend durch Mikrokapseln die Wärme während des Schlafens aufnehmen und tagsüber wieder abgeben. Diese Funktion ist deutlich spürbar, temperatenausgleichend, die Hülle bleibt angenehm kühl.



Aufnahme Speicherung Abgabe

- 3D Aerotec Technologie: perfekter Luftaustausch durch die 3D Aerotecstruktur. Die Unterseite wird nur aus 3D Aerotec Material gefertigt und gewährleistet einen perfekten Luftaustausch mit dementsprechenden Hygienevorteilen.





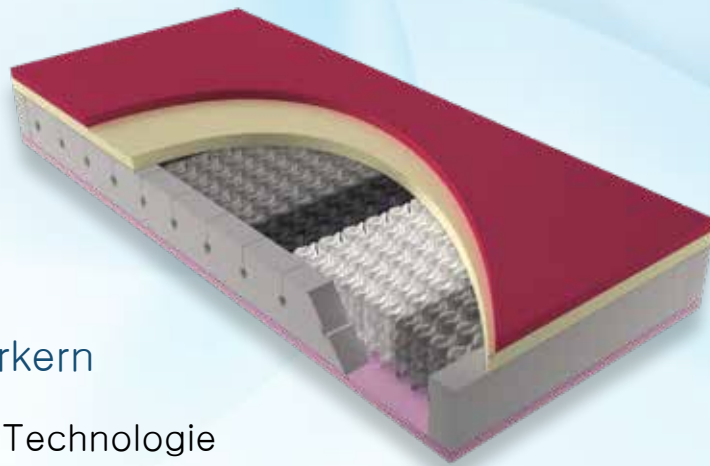
Gelsleep® Taschenfederkern

Gelsleep® & Physiospring® Technologie

- Komfortschicht aus 4 cm Gelsleep rot, RG 50, soft Komfort
- Unterstützungsschicht aus 4 cm Pulse Latex, RG 55, auf naturbelassener Basis
- Basiskern Physiospring®: 375 Federn/qm, 3 Drahtstärken die kombiniert werden in 7 Zonen
- Medium Komfort mit Drahtstärken 1.5/ 1.6/ 1.8 mm
- Hülle aus Doppeljersey mit Cooltech, kühlend und wärmeregulierend
- Hüllenverarbeitung mit 3D Aerotec: sehr luftdurchlässig
- Abnehmbar und waschbar bis 60°C maximal
- Einseitige Verwendung
- Kombinierbar mit Boxspringunterfederungen oder angemessenen Lattenrosten.

Bauhöhe 24 cm

Soft



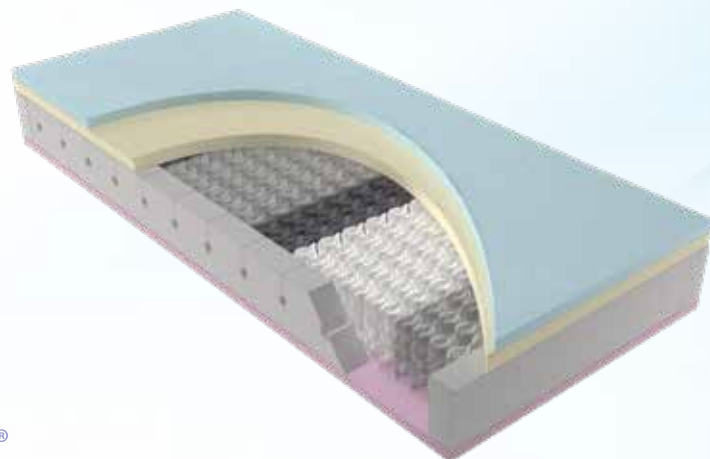
Gelsleep® Taschenfederkern

Gelsleep® & Physiospring® Technologie

- Komfortschicht aus 4 cm Gelsleep blau, RG 60, medium Komfort
- Unterstützungsschicht aus 4 cm Pulse Latex, RG 55, auf naturbelassener Basis
- Basiskern Physiospring®: 375 Federn/qm, 3 Drahtstärken die kombiniert werden in 7 Zonen
Medium Komfort mit Drahtstärken 1.5/ 1.6/ 1.8 mm
Firm Komfort mit Drahtstärken 1.7/ 1.8/ 2.0 mm
- Hülle aus Doppeljersey mit Cooltech, kühlend und wärmeregulierend
- Hüllenverarbeitung mit 3D Aerotec: sehr luftdurchlässig
- Abnehmbar und waschbar bis 60°C maximal
- Einseitige Verwendung

Bauhöhe 24 cm

Medium oder Firm



Gelsleep® 7 Zonen

Sie können aus blau oder rot mit Pulse Latex als Abdeckungsschicht wählen die entweder einen Basiskern aus Taschenfedern oder aus Innergetic Latex bekommen.

Physiospring®: 7 Zonen Aufbau mit Tonnentaschenfedern
Innergetic Latex: 100% Latex mit erhöhtem Naturanteil.

Die Kriterien zur Kernausswahl sind sehr wichtig, damit eine gesunde und entspannende Nachtruhe gewährleistet wird.

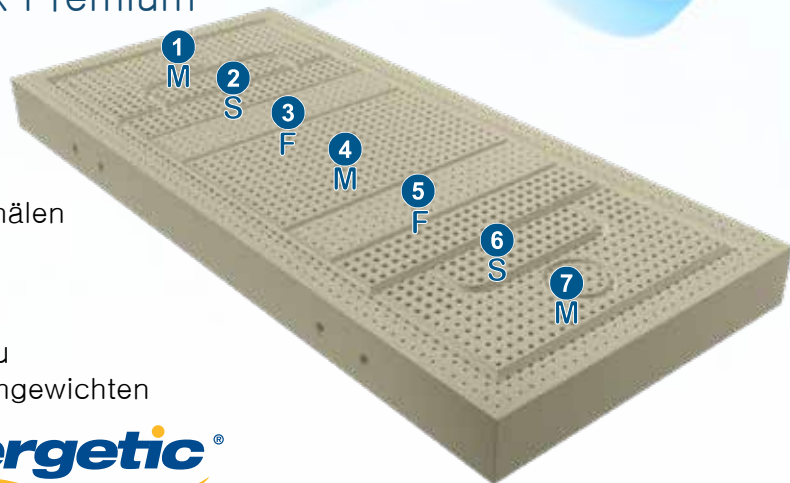
Die Kerne sind sehr dauerelastisch und dadurch auch langlebig. Der progressive Komfort der Basiskerne läßt sich perfekt mit der Gelsleep Technologie kombinieren.

Ausführung Innergetic: 100% Latex Premium

- 16 cm Monoblock Innergetic Latex
- Naturbelassener Latex, sehr anpassungsfähig
- Soft/medium
- Sehr dauerelastisch und langlebig
- Ergonomische 7 Zonenstruktur mit Belüftungskanälen

Vorteile:

- Sehr anpassungsfähig
- Perfekte Unterstützung durch den 7 Zonenaufbau
- Langlebigkeit durch den Einsatz von hohen Raumgewichten
- Perfekter Luftaustausch



Die Cooltech-Hülle

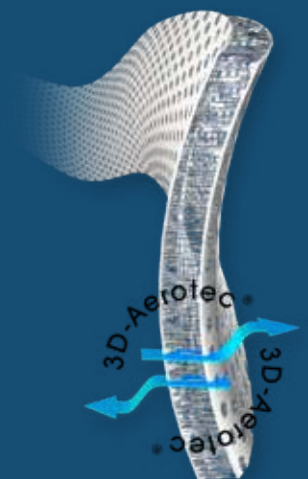
Anti-allergisch, abnehmbar und waschbar bis maximal 60°C mit modernsten Materialien:

- PCM Technologie (Phase Changing Materials) temperatenausgleichend durch Mikrokapseln die Wärme während des Schlafens aufnehmen und tagsüber wieder abgeben. Diese Funktion ist deutlich spürbar, temperatenausgleichend, die Hülle bleibt angenehm kühl.



Aufnahme Speicherung Abgabe

- 3D Aerotec Technologie: perfekter Luftaustausch durch die 3D Aerotecstruktur. Die Unterseite wird nur aus 3D Aerotec Material gefertigt und gewährleistet einen perfekten Luftaustausch mit dementsprechenden Hygienevorteilen.



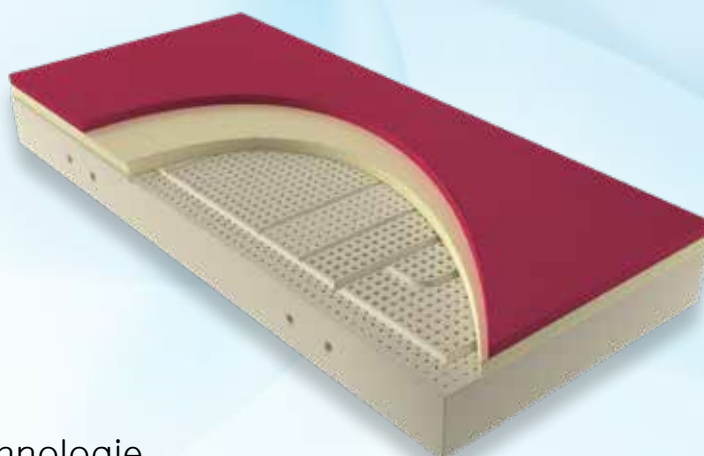


Gelsleep® Latex

Gelsleep® & Innergetic Technologie

- Komfortschicht aus 4 cm Gelsleep rot, RG 50, soft Komfort
- Unterstützungsschicht aus 4 cm Pulse Latex, RG 55, auf naturbelassener Basis
- Basiskern Innergetic: 16 cm Monoblock, naturbelassen mit 7 ergonomischen Zonen, Qualität Medium
- Hülle aus Doppeljersey mit Cooltech, kühlend und wärmeregulierend
- Hüllenverarbeitung mit 3D Aerotec: sehr luftdurchlässig
- Abnehmbar und waschbar bis 60°C maximal
- Einseitige Verwendung
- Kombinierbar mit Boxspringunterfederungen oder angemessenen Lattenrosten.

Bauhöhe 24 cm
Soft

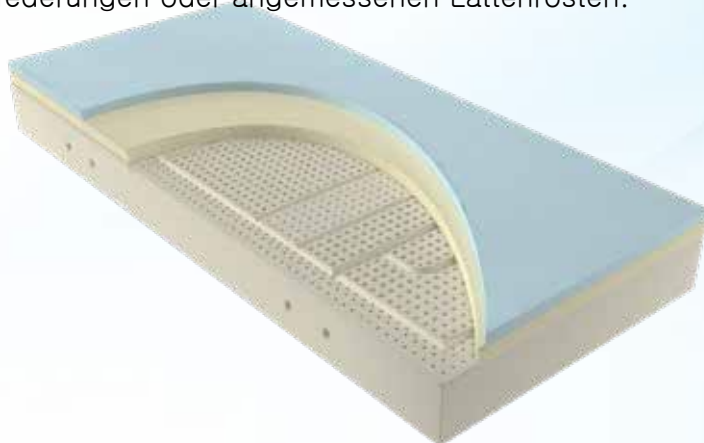


Gelsleep® Latex

Gelsleep® & Innergetic Technologie

- Komfortschicht aus 4 cm Gelsleep blau, RG 60, medium Komfort
- Unterstützungsschicht aus 4 cm Pulse Latex, RG 55, auf naturbelassener Basis
- Basiskern Innergetic: 16 cm Monoblock, naturbelassen mit 7 ergonomischen Zonen
Version Medium: innergetic® Medium
Version Firm: innergetic® Firm
- Hülle aus Doppeljersey mit Cooltech, kühlend und wärmeregulierend
- Hüllenverarbeitung mit 3D Aerotec: sehr luftdurchlässig
- Abnehmbar und waschbar bis 60°C maximal
- Einseitige Verwendung
- Kombinierbar mit Boxspringunterfederungen oder angemessenen Lattenrosten.

Bauhöhe 24 cm
Medium oder Firm



Matratzen

Pocket Soft

Pocket Medium

Pocket Firm

Latex Soft

Latex Medium

Latex Firm



Kissen

80x40 cm

Ergo 60x40 cm

